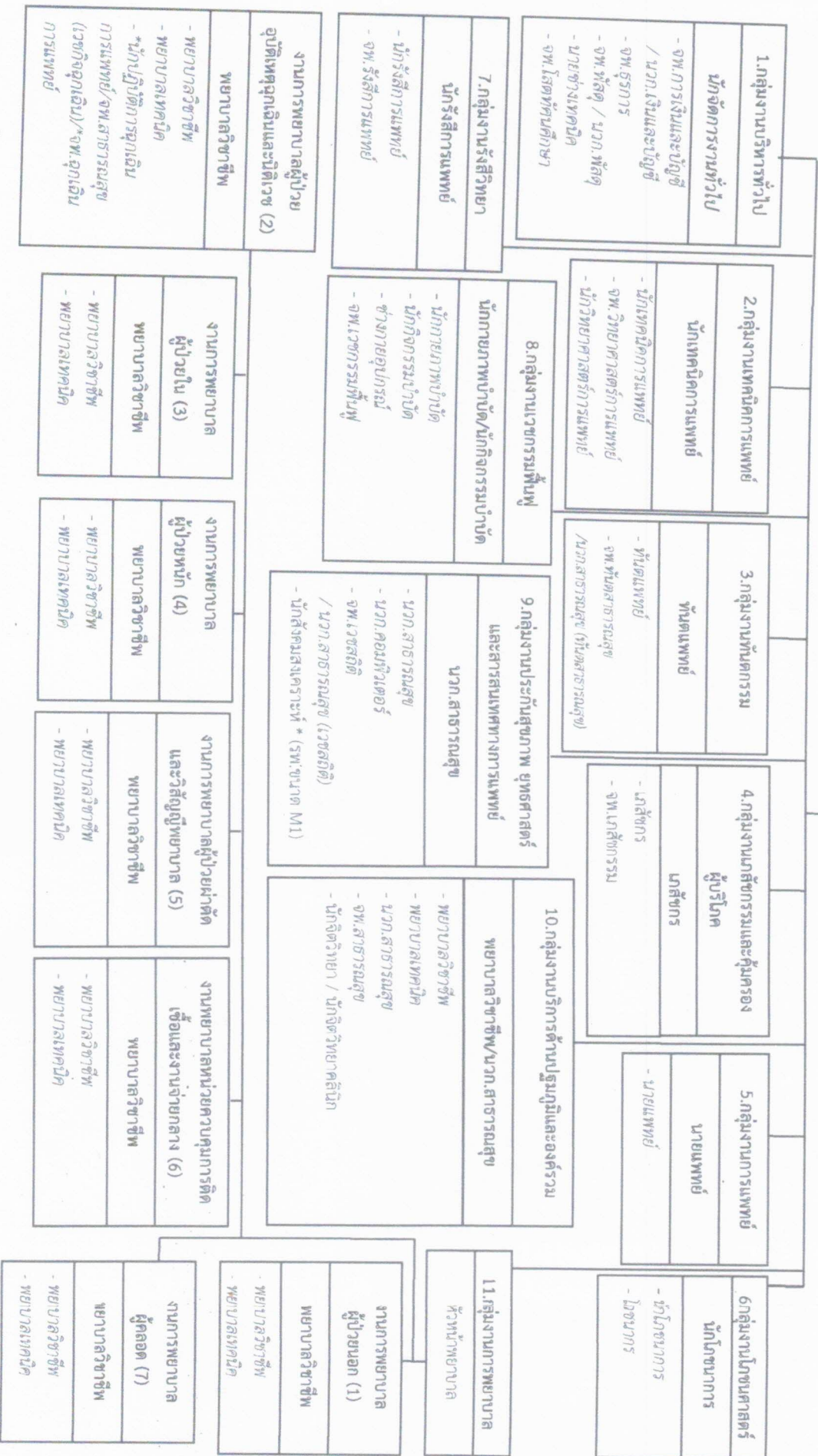


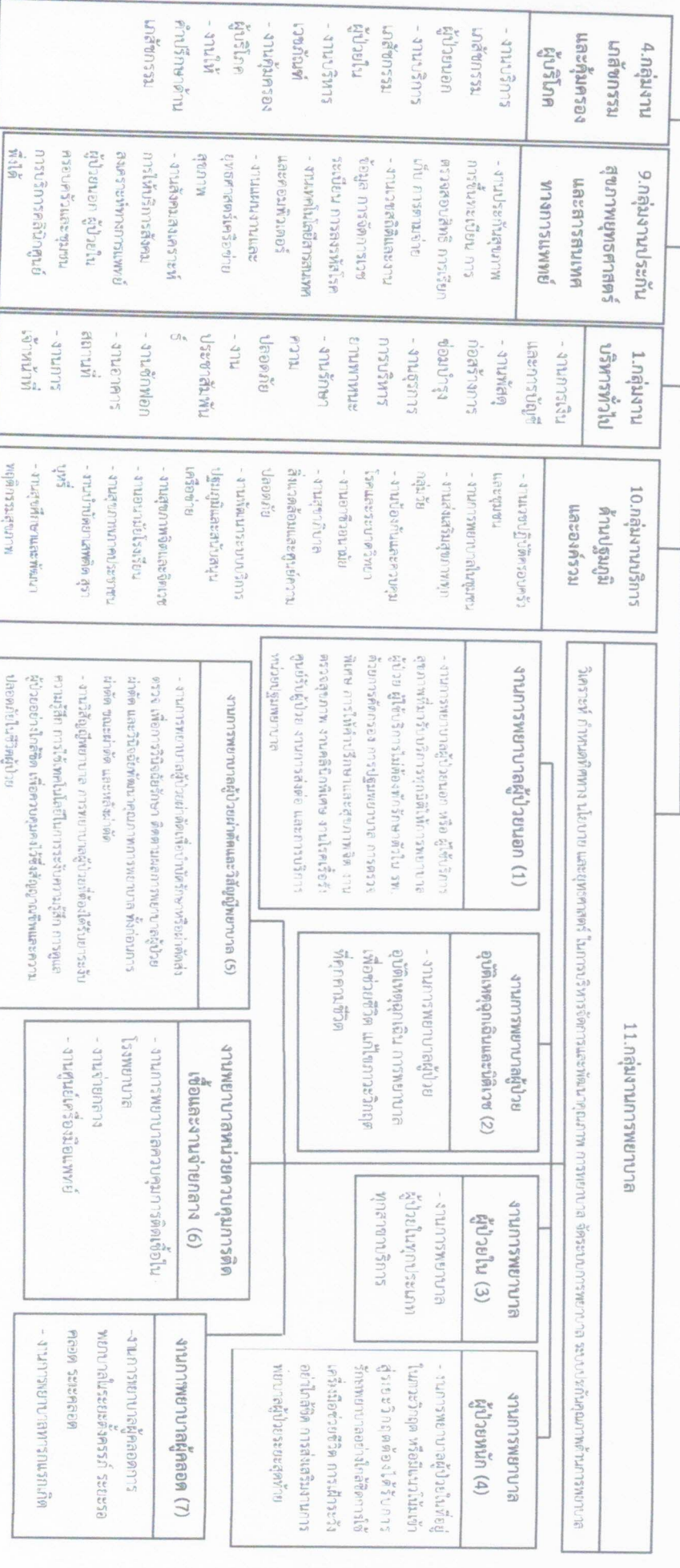
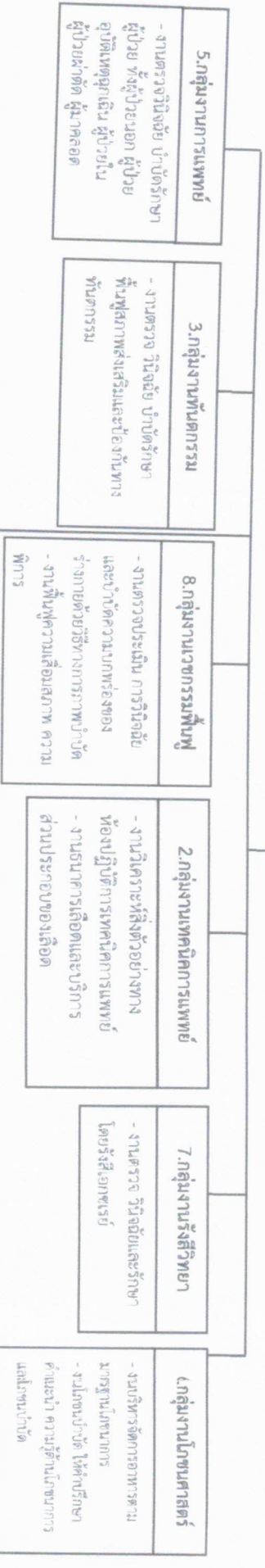
ผู้อำนวยการโรงพยาบาล (นายแพทย์) (ตำแหน่งกรม/ตำแหน่งสาธารณสุข/ตำแหน่งป้องกัน)



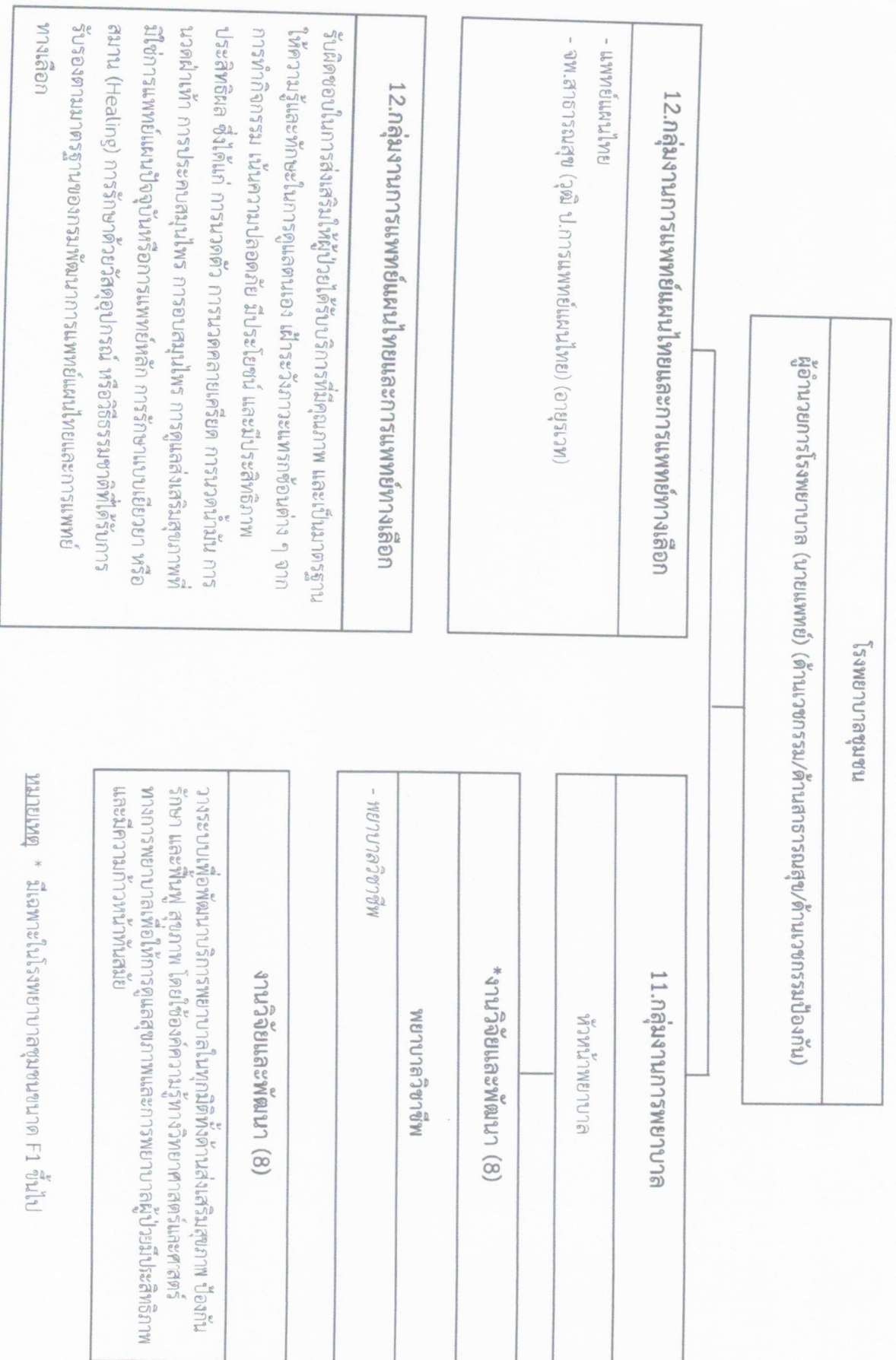
หมายเหตุ ของกลุ่มงานการพยาบาล (๓) จำนวนแปลตามหอผู้ป่วยใน(หออระ ๓๐ เตียง) (๔) มีเฉพาะในรพ.ที่มี ICU

\*ตำแหน่งที่ว่างปฏิบัติราชการฉุกเฉินการแพทย์, จพ. ฉุกเฉินการแพทย์ กำหนดให้มีได้เมื่อ ก.พ. กำหนดมาตรฐานกำหนดตำแหน่งแล้ว

## โรงพยาบาลชุมชน โรงพยาบาลชุงชน ผู้อำนวยการโรงพยาบาล (นายแพทย์) (ด้านเวชกรรม/ด้านสาธารณสุข/ด้านเวชการป้องกัน)







<b>โรงพยาบาลเกาะช้าง</b>	
<b>ข้อมูลการโรงพยาบาล (นายแพทย์) (ด้านเวชกรรม/ด้านสาธารณสุข/ด้านเภสัชกรรม/ด้านเวชระเบียน)</b>	
106 - 169	

<b>ข้อมูลโรงพยาบาล</b>	
เลข	11
จังหวัด	ตราครุฑ
Hcode	1359
รพ.	รพช.เกาะช้าง
เขต	FZ
ขนาดเตียง Active bed	16

1.กลุ่มบริหารงานทั่วไป	27 - 35
นักจัดการงานทั่วไป	1 - 1
จพ. การเงินและบัญชี/จก.เงินและบัญชี	4 - 5
จพ.ธุรการ	2 - 2
จพ.พัสดุ/จก.พัสดุ	4 - 5
นายช่างเทคนิค	0 - 0
จพ.โสตทัศนศึกษา(รพ. ชววมภ.)	0 - 0

2.กลุ่มงานเทคนิคการแพทย์	3 - 3
นักเทคนิคการแพทย์	
จพ.เทคนิคการแพทย์/จก.วิทยาศาสตร์การแพทย์/ จพ.วิทยาศาสตร์การแพทย์	3 - 3

3.กลุ่มงานทันตกรรม	7 - 7
ทันตแพทย์	
จก.สาธารณสุขทันตบุคลากรศูนย์/ จพ.ทันตสาธารณสุข	3 - 3

4.กลุ่มงานเภสัชและ คุ้มครองผู้บริโภค	6 - 7
เภสัชกร	
จก.เภสัชกร	2 - 3

5.กลุ่มงานการแพทย์	5 - 6
นายแพทย์	
นายแพทย์	5 - 6

6.กลุ่มงานโสตทัศนศึกษา	2 - 2
นักโสตทัศนศึกษา	
นักโสตทัศนศึกษา/นักดนตรี	2 - 2

7.กลุ่มงานรังสีวิทยา	1 - 2
รังสีวิทยา	
นักรังสีวิทยา/จพ.รังสีวิทยา	1 - 2

9.กลุ่มงานประกันสุขภาพ สุขภาพและคุ้มครอง ทางการแพทย์	5 - 5
นาง.สาธารณสุข	
นาง.สาธารณสุข	1 - 1
นาง.คณิตศาสตร์	2 - 2
นาง.สาธารณสุข/เวชสถิติ/จพ.เวชสถิติ	2 - 2
นักส่งเสริมสุขภาพ	0 - 0

10.กลุ่มงานบริการ คำปรึกษาและขอรับ พยาบาลวิชาชีพ/นาง.สาธารณสุข	14 - 22
พยาบาลวิชาชีพ/นางพยาบาลเทคนิค	3 - 9
นาง.สาธารณสุข/จพ.สาธารณสุข	10 - 12
นักจิตวิทยา/นักจิตวิทยาคลินิก	1 - 1

8.กลุ่มงานวิทยาศาสตร์สุขภาพ	2 - 3
นักกิจกรรมบำบัด/นักกายภาพบำบัด	
นักกิจกรรมบำบัด	0 - 0
นักกายภาพบำบัด	2 - 3
ช่างควบคุมการผลิต	0 - 0
จพ.เวชกรรมที่ปรึกษา(รพ. ชววมภ.) (A1)	

1.1 งบดำเนินงาน	11,410,000
ตัวชี้วัด	60

งบดำเนินงาน/งบยอด	4 - 7	งบการพยาบาลผู้ป่วยอุบัติเหตุฉุกเฉินและอุบัติเหตุ	12 - 21	งบดำเนินงานผู้สูงอายุ	10 - 20	งบการพยาบาลผู้ป่วยหนัก	0 - 8
พยาบาลวิชาชีพ		พยาบาลวิชาชีพ		พยาบาลวิชาชีพ		พยาบาลวิชาชีพ	
พยาบาลวิชาชีพ/พยาบาลเทคนิค	4 - 7	พยาบาลวิชาชีพ/พยาบาลเทคนิค	9 - 18	พยาบาลวิชาชีพ/พยาบาลเทคนิค	10 - 20	พยาบาลวิชาชีพ/พยาบาลเทคนิค	0 - 8

กำกับปฏิบัติการฉุกเฉินการแพทย์  
จน.สาธารณสุข(เวชกิจฉุกเฉิน)/  
จน.ฉุกเฉินการแพทย์ 3 - 3

งบการพยาบาลผู้ป่วยอุบัติเหตุฉุกเฉินและอุบัติเหตุ	0 - 7	งานพยาบาลหน่วยควบคุมการติดเชื้อและงานจ่ายยาต่าง	0 - 1		5 - 9	งานวิจัยและพัฒนา	0 - 1
พยาบาลวิชาชีพ		พยาบาลวิชาชีพ		พยาบาลวิชาชีพ		พยาบาลวิชาชีพ	
พยาบาลวิชาชีพ/พยาบาลเทคนิค	0 - 7	พยาบาลวิชาชีพ/พยาบาลเทคนิค	0 - 1	พยาบาลวิชาชีพ/พยาบาลเทคนิค	5 - 9	พยาบาลวิชาชีพ	0 - 1

12. งบส่งเสริมสุขภาพและอนามัยชุมชน	3 - 3
แพทย์แผนไทย	
จน.สาธารณสุข (ดูแลโปรแกรมแพทย์แผนไทย(อายุรเวท))	3 - 3

ยกเว้น รพ. การแพทย์แผนไทย กรณีอัตราค่าส่งทางที่ 8-10 อัตรา

ลงชื่อ 

(นางสาวณัฐธยาภัทร เมฆา)

นักสหเวชการบุคคลชำนาญการ

ปฏิบัติหน้าที่แทนหัวหน้ากลุ่มงานอัตราค่าส่ง  
ผู้จัดทำข้อมูล

ลงชื่อ 

(นายสรรเสริญ นามพรหม)

ผู้อำนวยการกองการเจ้าหน้าที่กรมสุขภาพจิต

ปฏิบัติหน้าที่ผู้อำนวยการกองบริหารทรัพยากรบุคคล  
ผู้ตรวจสอบ

ลงชื่อ 

(นายสมศักดิ์ อรรถาสกุล)

รองเสวกบริหารเวชศาสตร์ชุมชน

ผู้เห็นชอบ

ลงชื่อ 

(นายโรจกมล เมฆคง)

ปลัดกระทรวงสาธารณสุข

ผู้ดูแล